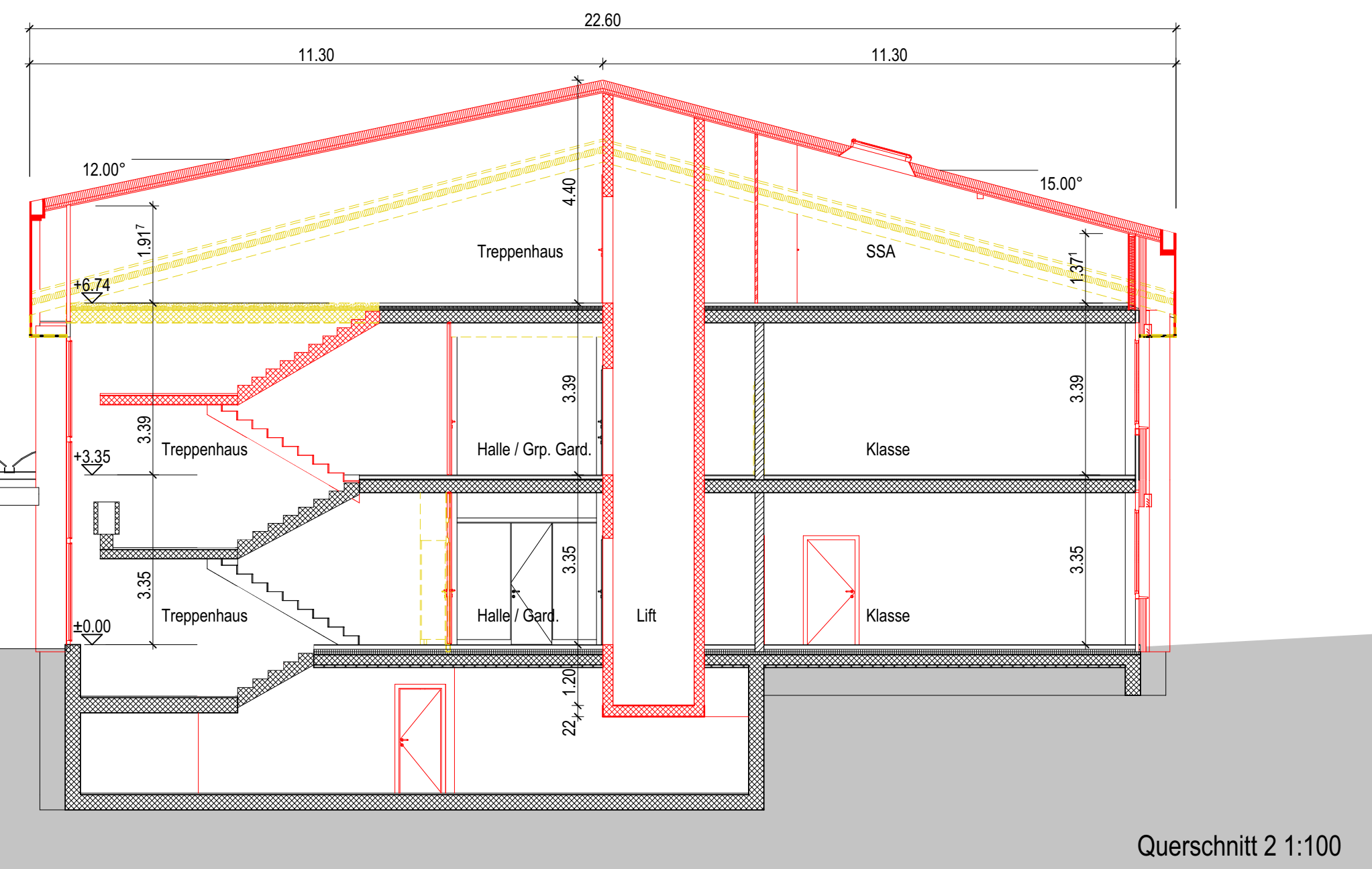
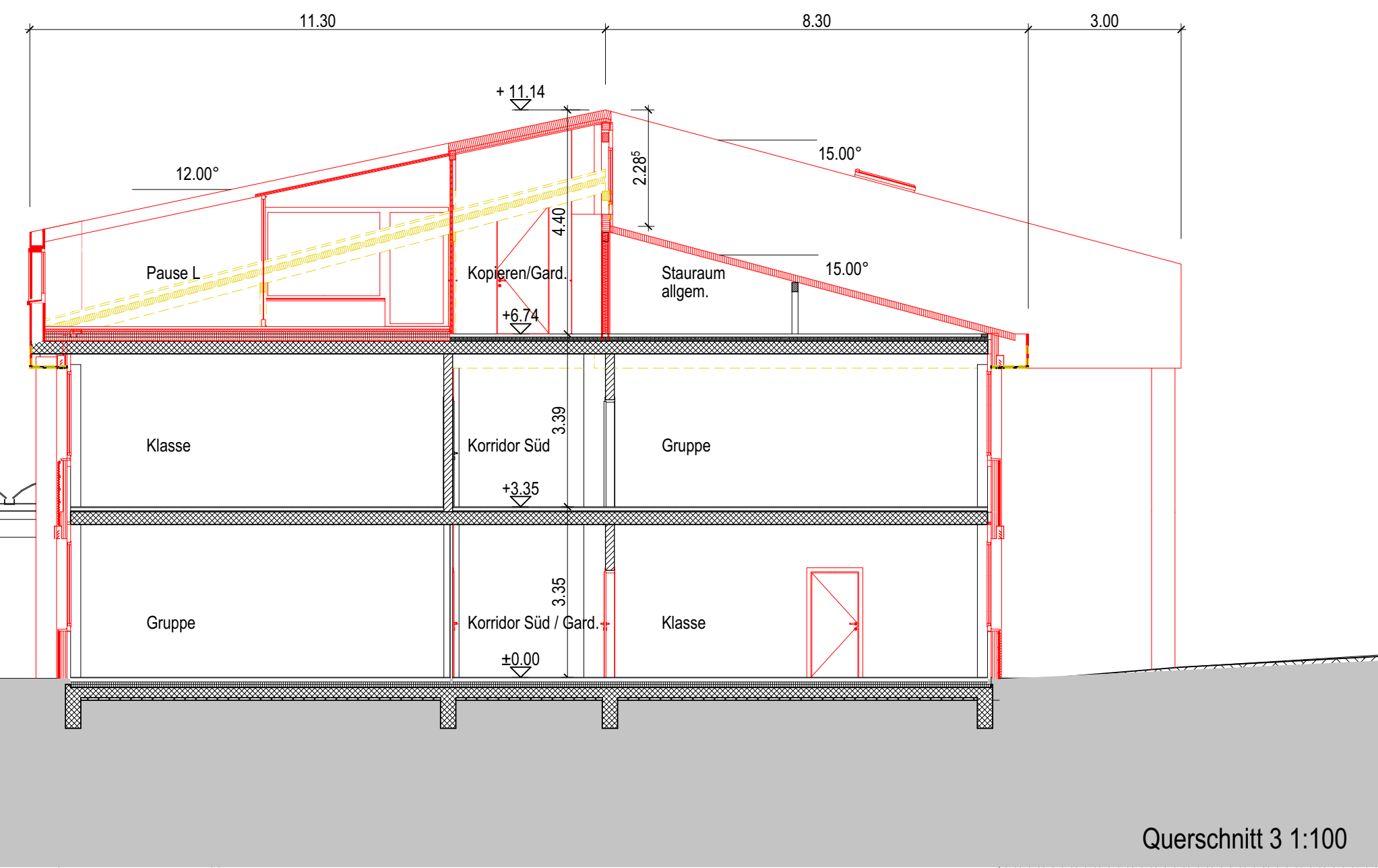
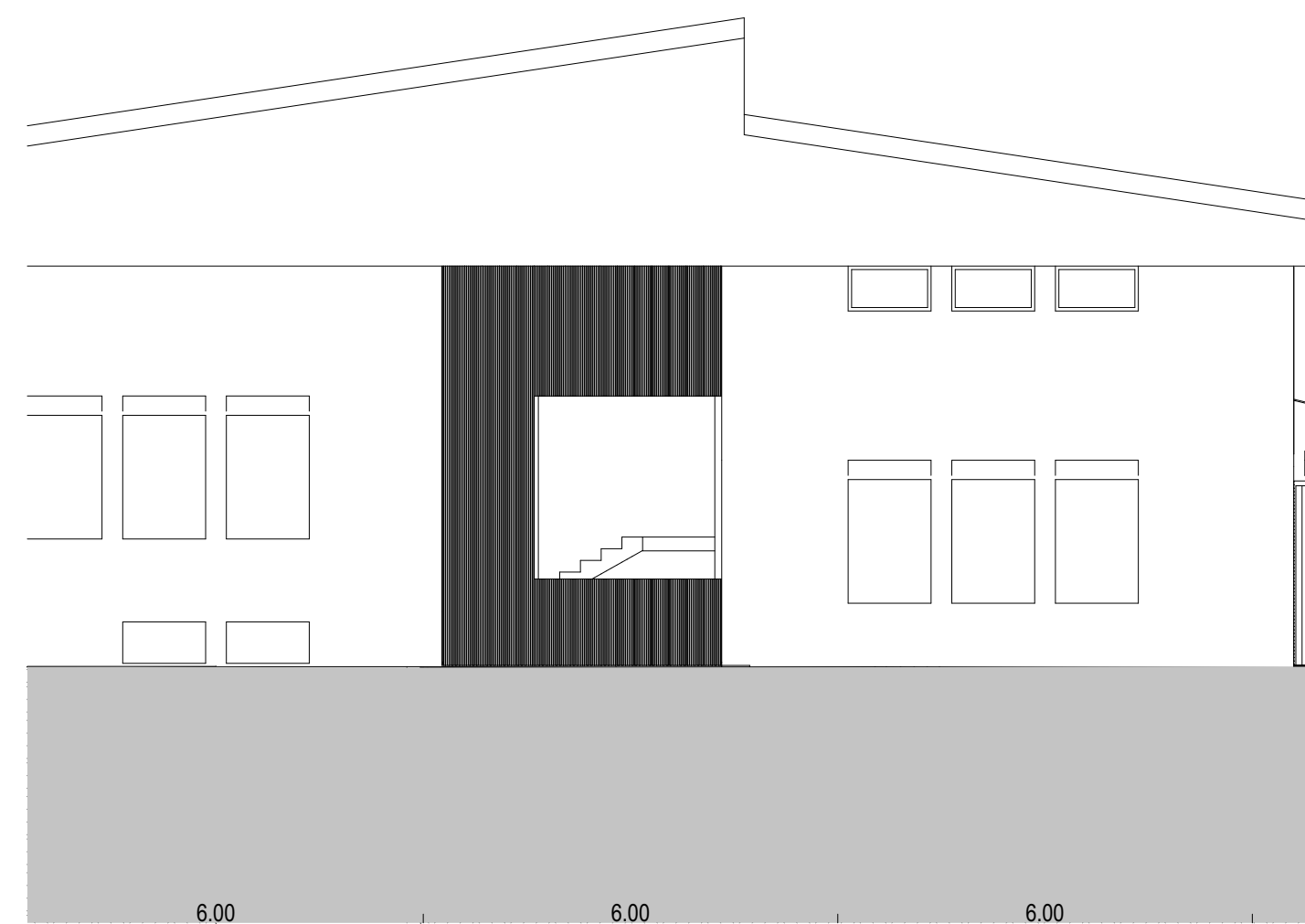


Querschnitt 1 1:100



Querschnitt 2 1:100



Querschnitt 3 1:100

- Neu
- Bestand
- Abbruch

Ort / Datum Spiez, 21.10.2021

Bauherrschaft

Architekt

**Stand 03.09.2021**

Gemeinde Uttigen | Alpenstrasse 16 | 3628 Uttigen

**2111 | Sanierung Schulhaus Uttigen**

Parzelle Nr. 445 | Auweg 23 | 3628 Uttigen

Baugesuch

**Querschnitte 1-3 1:100**

Pl. Nr. 2111\_106 | Autor tba | Format 0.84 x 0.60 | ±0.00 = 541.85 m. ü. M. = OK fertig Boden EG



**HMS Architekten AG**  
 Seestrasse 20 | 3700 Spiez | 033 655 65 65  
 Kirchgasse 5 | 3600 Unterseen | 033 628 65 65